

▼ PUBLICITE

A la Une > Politique

Infographie

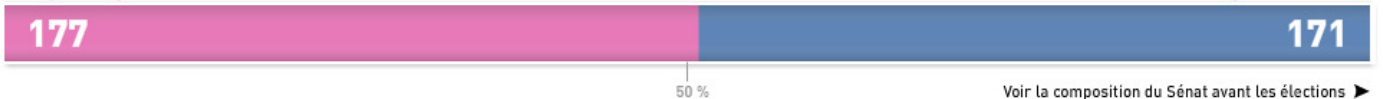
Elections sénatoriales : les résultats détaillés

LEMONDE.FR | 25.09.11 | 17h06 • Mis à jour le 25.09.11 | 22h53

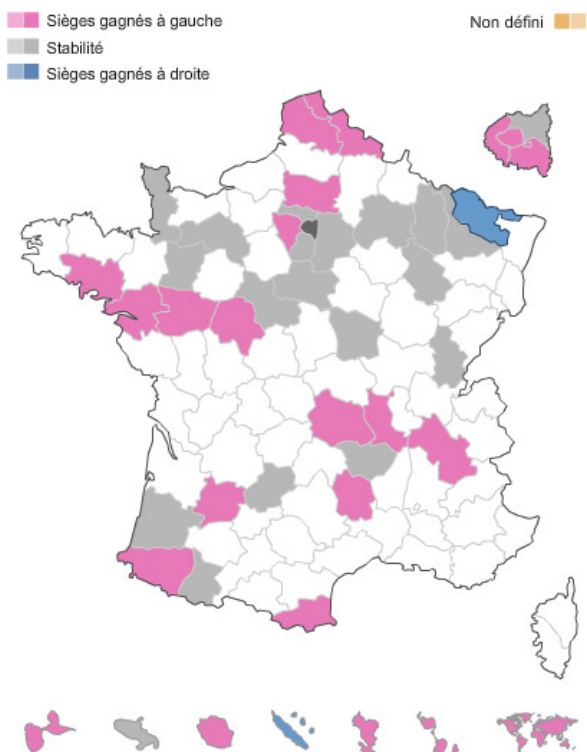
Envoyer Recommander 1 596 personnes recommandent ça. Soyez le premier parmi vos amis.

Sièges à gauche

Sièges à droite



Voir la composition du Sénat avant les élections ▶



MOSELLE
Scrutin proportionnel

Tour unique
Inscrits : 2 833
Exprimés : 2 781

Rien ne se passe comme ailleurs, en Moselle, où la droite ravit un siège à la gauche, faisant passer de deux à trois le nombre de ses sénateurs. Le PS perd un siège : celui de Jean-Pierre Masseret, président du conseil régional de Lorraine, sénateur depuis 1983. Jean-Marc Todeschini et Gisèle Printz sauvent le leur. La division a payé à droite, comme si l'éparpillement lui avait permis de ratisser plus large. Deux listes avaient reçu l'investiture UMP : celle du sénateur sortant Philippe Leroy, réélu, et celle du député-maire de Woippy, François Grosdidier, qui réussit son pari et, du coup, sa reconversion politique au palais du Luxembourg. Classé divers droite, Jean-Louis Masson, qui menait sa propre liste, est réélu et risque de monnayer chèrement son soutien lors de l'élection du président du Sénat. (Corresp. Nicolas Bastuck)

M. Jean-Marc TODESCHINI Parti socialiste	Voir la bio	Elu	39 % (liste)
Mme Gisèle PRINTZ Parti socialiste	Voir la bio	Elu	39 % (liste)
M. Jean-Louis MASSON Divers droite	Voir la bio	Elu	20 % (liste)
M. Philippe LEROY Union pour un Mouvement Populaire	Voir la bio	Elu	18 % (liste)
M. François GROSDIDIER Union pour un Mouvement Populaire	Voir la bio	Elu	15 %

16

Partagez

9

Sénat

ENTRETIEN

Jean-Pierre Bel : "La période exige de nous de la décence"

BLOG

Le Sénat rétablit la DGF pour les collectivités territoriales et

Dans la rubrique Politique

Sur le numérique, le camp Hollande entretient un certain flou

Corruption au PS : Martine Aubry va demander "une commission d'enquête"

Pour Mélenchon, Bayrou, c'est "le FMI à domicile"

Un coin chaud pour passer la soirée

Petites entreprises créatrices d'avenir

vote la première partie du budget

BLOG

Le Sénat, distrait, supprime la dotation globale de fonctionnement des collectivités locales

LES FAITS

Feu vert du Sénat à l'application du nouveau statut pénal du chef de l'Etat

LES FAITS

M. Bertrand "n'aime pas l'attitude" de la gauche au Sénat

Dans **Le Monde**, édition du

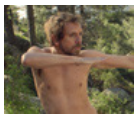
LES FAITS **Budget : le contre-projet de la gauche sénatoriale**



Groupon

Vous aimez faire des économies, vous allez adorer Groupon : Voir le deal

» Cliquez ici



Achetez sur internet

Pour Noël, ne prenez pas de risques. Avec Kwixo, recevez et vérifiez vos achats AVANT de payer.

» Cliquez ici



Devenez non imposable

Loi scellier, pour ne plus payer d'impôt pendant 9 ans en investissant dans l'immobilier !

» Cliquez ici

Publicité Ligatus

Accédez aux archives du *Monde* depuis 1987

Profitez de toute l'offre numérique du *Monde*, à partir de 15 €/mois seulement

Sélection Shopping



Nuisette ...
11,45 € -50 %
La Redoute



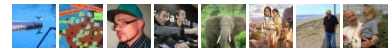
Jupe satin ...
19,99 €
Infinie Passion

Idées cadeaux pour Noël [Découvrir](#)
avec **LeGuide.com**

Les plus partagés sur facebook

J'aime

Lise Kahn, Sara Plichtova et 250 931 autres personnes aiment ça.



1. [Affaire DSK : les vidéos du Sofitel diffusées par BFM-TV](#) 851
2. [Amende exceptionnelle pour le cartel de la lessive](#) 354
3. [Zagreb-Lyon : "Aucune anomalie particulière" sur le match](#) 296
4. [Le discours de Claude Guéant sur l'immigration est contraire aux normes juridiques](#) 226
5. [Une protéine serait à l'origine du développement des métastases](#) 190

Vos réactions (16)

La réaction aux articles est réservée aux abonnés du Monde.fr

Réagissez

fabrice riera

26/09/11 - 14h34

pourquoi les sénateurs modem sont-ils comptabilisés comme étant à droite ? Cette dichotomie est précisément ce qu'ils rejettent et entre Bel et Larcher, je suis vraiment pas sûr qu'une majorité d'entre eux vote pour le second...

Répondre

Daniel

26/09/11 - 16h16

Les sénateurs du MoDem votent le plus souvent avec la droite et semblent décidés à soutenir Gérard Larcher. Voilà la réponse. Par ailleurs, dans mon département – la Seine-Saint-Denis – le MoDem est allié à l'UMP et au NC dans les communes qu'il dirige ou que la droite dirige. Le MoDem faisait liste commune avec les radicaux valoisais, le Nouveau Centre et les divers droite dans bien des cas. À force de ne pas clarifier ses alliances, le MoDem finira par disparaître, après tant de reculs.

François Pellarin

26/09/11 - 11h33

Quoi que fasse le PS, ça ne peut pas être pire que UMP_FN. C'est une grande victoire, ne boudons pas notre plaisir.

Répondre



John
26/09/11 - 11h27

Mettez la carte à jour ! Les résultats des Antilles sont tombés !

Répondre



Tsunami breton
26/09/11 - 10h22

Ceux qui n'ont pas connu le Morbihan électoral d'il y a 50 ans ne peuvent pas comprendre mais les trois sénateurs du département sont socialiste, communiste et écologiste!!! Ma Doué béniguette! ma Doué secourette! (invocations à la Vierge).

Répondre



**FRANCOIS
JOURDIÉ**
26/09/11 - 18h07

C'est la faute des curés

[Lire la suite des réactions \(16\)](#)

Réagissez

D'accord, pas d'accord ?
Réagissez aux articles du Monde.fr
Pour réagir, devenez abonné au Monde.fr pour seulement
15€/ mois + 1 mois offert

Abonnez-vous

Déjà abonné ?

Identifiant

email

Mot de passe

...

Validez

[Identifiants oubliés ?](#)

Mémorisez

Les plus commentés



**Greenpeace déjoue la
sécurité des centrales
nucléaires pendant 14 heures**



**Standard & Poor's place le
FESF sous surveillance
négative**



**Sarkozy tance les socialistes
et parle d'un "risque
d'explosion prégnant en
Europe"**



**Comment la police a fait
parler les fadettes du
"Monde"**



**Prostitution : l'Assemblée
affirme "la position
abolitionniste de la France"**

▼ PUBLICITE

Cliquez ici pour envoyer de l'argent en ligne 

WESTERN UNION
moving money for better

© Le Monde.fr | Fréquentation certifiée par l'OJD | CGV | Mentions légales | Qui sommes-nous ? | Charte groupe | Index | Aide et contact | Publicité | Abonnements

Journal d'information en ligne, Le Monde.fr offre à ses visiteurs un panorama complet de l'actualité. Découvrez chaque jour toute l'info en direct (de la politique à l'économie en passant par le sport et la météo) sur Le Monde.fr, le site de news leader de la presse française en ligne.